



PROGRAMME DES ACTIVITÉS ET ATELIERS

ADULTES-FAMILLES

MÉDIATION

OCTOBRE - NOVEMBRE - DECEMBRE 2020



CENTRE SOCIAL ET CULTUREL PAPIN

4 rue du Gaz • 68200 Mulhouse

Tél. 03 89 42 10 20

accueil@cscpapin.asso.fr

Web : <https://cscpapin.asso.fr>



FRATERNITÉ • SOLIDARITÉ • CITOYENNETÉ

M É D I A T I O N

P E R M A N E N C E S

■ PERMANENCES SOCIALES

Accueil, écoute, information, accompagnement dans les démarches administratives.

Mise en relation avec les structures compétentes (logement, santé, prestations sociales, état civil, scolarité, emploi, formation).

- **Les lundis de 9h30 à 12h et les jeudis de 14h30 à 17h**

Sur rendez-vous - Gratuit

(Prendre rendez-vous à l'accueil du Centre Papin)

■ POSITIONNEMENT ATELIERS SOCIOLINGUISTIQUES

Permanences destinées à l'inscription des personnes aux ateliers sociolinguistiques.

- **Les mardis de 9h à 12h**

Sur rendez-vous - Gratuit

(Prendre rendez-vous à l'accueil du Centre Papin)

A T E L I E R S S O C I O L I N G U I S T I Q U E S

Apprendre la langue française en parlant du quotidien, et favoriser l'insertion sociale et culturelle.

- **Pour les inscriptions, prendre rendez-vous à l'accueil du Centre Papin.**

TARIF :

25€ de frais

de fonctionnement semestriel

3€ la carte de membre

pour inscription



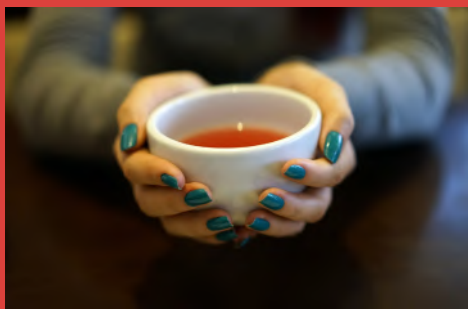
ACTIVITÉS SOCIOCULTURELLES ADULTES

BLABLA'THÉ

Parler de tout et de rien mais surtout de santé et de bien-être.

- **Vendredi 16 octobre 2020**
- **Jeudi 26 novembre 2020**
- **Vendredi 18 décembre 2020**

**de 14h à 16h - Salle Ambre
Gratuit**



REPAS DU MONDE

Tour du Monde Culinaire proposé par les Femmes et Hommes Relais.

- **Jeudi 8 octobre 2020**
- **Jeudi 12 novembre 2020**
- **Jeudi 10 décembre 2020**

**12h-14h au Centre Papin
10€/pers - 6€ (+65 ans)
et 5€ (-12 ans)**



ACTIVITÉS BIEN-ÊTRE

■ SE DÉTENDRE EN MUSIQUE

- **Les jeudis de 9h à 11h*
Gratuit**
(en partenariat avec Cultures du Coeur)

■ BAINS ROMAINS

- **Vendredi 30 octobre 2020**
 - **Jeudi 26 novembre 2020**
 - **Vendredi 18 décembre 2020**
- de 14h30 à 16h30
6,50€ / personne**



ATELIERS CULINAIRES

■ CUISINE À PETITS PRIX

- **Un mardi/mois de 8h30 à 11h30*
3€/séance (3€/part supplémentaire)**

Voir le flyer pour les dates des séances.

INFORMATION IMPORTANTE

Les activités adultes respecteront les protocoles sanitaires définis par le décret n° 2020-860 du 10 juillet 2020 prescrivant les mesures générales nécessaires pour faire face à l'épidémie de covid-19.

ACTIVITÉS SOCIOCULTURELLES ADULTES

ACTIVITÉS SPORTIVES

■ BODY TONIC / ZUMBA

- Les lundis de 19h15 à 20h15*
15€/mois ou 40€/trimestre

■ STRETCHING

- Les lundis de 9h à 10h*
15€/mois ou 40€/trimestre

■ GYM DOUCE

- Les lundis de 10h à 11h*
15€/mois ou 40€/trimestre

■ GYM DOUCE / STRETCHING ADAPTÉ

- Les jeudis de 17h à 18h*
15€/mois ou 40€/trimestre

Renseignements auprès de Karima Bouabadi

■ BOXE ÉDUCATIVE

- Les mercredis de 18h à 19h*
15€/mois ou 40€/trimestre



ACTIVITÉ MUSICALE

■ GUITARE

- Les lundis de 18h30 à 20h*
15€/mois ou 40€/trimestre



ATELIERS LINGUISTIQUES

■ ANGLAIS

- Les lundis de 18h à 19h30*
15€/mois ou 40€/trimestre

■ ALLEMAND DÉBUTANT

- Les mercredis de 17h30 à 19h*
15€/mois ou 40€/trimestre

■ ALLEMAND INTERMÉDIAIRE

- Les mercredis de 19h à 20h30*
15€/mois ou 40€/trimestre

■ CONVERSATION EN ALLEMAND

- Les lundis de 17h30 à 18h30*
15€/mois ou 40€/trimestre

■ ITALIEN **NOUVEAUTÉ**

- Les mardis de 18h30 à 20h*
15€/mois ou 40€/trimestre

■ POLONAIS

- Les mercredis de 17h à 18h30*
15€/mois ou 40€/trimestre

■ TURC

- Les jeudis de 18h à 19h30*
15€/mois ou 40€/trimestre

ACTIVITÉS SOCIOCULTURELLES ADULTES

ACTIVITÉS CRÉATIVES

■ COUTURE

- Tous les mardis de 18h à 21h*
- Tous les jeudis de 18h à 21h*
- Tous les vendredis de 9h à 12h*

Inscriptions auprès d'Annick Galelli
au 06 81 10 05 02
ou par mail : annickgalelli@sfr.fr
ou via la page facebook :
Graines de Cout'Thur

■ ARTS PLASTIQUES

- Les jeudis de 9h à 11h*
Gratuit (à partir d'octobre)
En partenariat
avec Cultures du Cœur

COLLECTIF PHOTO

Technique ■ Développement numérique
■ Projets créatifs ■ Ateliers thématiques
■ Sorties photographiques...

- **1 Samedi par mois de 14h30 à 17h30 et 1 Mercredi par mois de 19h à 21h30**

(Voir flyer pour les dates)

au Centre Papin
20€/trimestre ou 55€ l'année

INITIATION CONTE

- Mercredi 7 octobre 2020
- Mercredis 4 et 18 novembre 2020
de 14h30 à 16h au Centre Papin
Gratuit



INFORMATIQUE

■ STAGE INFORMATIQUE

- Quatre soirées d'initiation
à l'informatique de 18h30 à 20h
au Centre Papin - 15€ le stage
(Voir flyer pour les dates)

■ ORDINATEUR ACCÈS INDIVIDUEL

Mise à disposition du matériel
informatique pour vos besoins
personnels. Avec ou sans accompa-
gnement d'un animateur.

- Mardi et jeudi
entre 10h et 12h ou entre 14h et 18h
Inscriptions obligatoires
à l'accueil du Centre Papin

Tarifs : Avec accompagnement : 5€/h
Sans accompagnement : 2€/h

DÉPISTAGE DIABÈTE

**Jeudi 26 novembre 2020
de 8h à 10h au Centre Papin
Gratuit**

Venir de préférence à jeun



ACTIVITÉS & SORTIES FAMILLES

OCTOBRE 2020

■ APRÈS-MIDI JEUX EN FAMILLES

Venez jouer en famille à des jeux de société.

- **Jeudi 15 octobre 2020**
de 16h45 à 18h30
à l'école Maternelle Zuber



■ RALLYE SELFIE-DÉFI

Découvrez le quartier Franklin-Fridolin (parcours d'une heure environ) et participez au concours selfie-défi.

- **Jeudi 22 octobre 2020**
Départ échelonné
entre 14h et 15h
depuis le Centre Papin
Inscriptions sur le site internet
www.mulhouse.fr
Rubrique : Quotidien / Bons plans
de la carte familles

■ HALLOWEEN A CIGOLAND

Animations, spectacles, effets spéciaux, créatures magiques, Gubluck pour les visiteurs déguisés, ainsi que des centaines de citrouilles et autres cucurbitacées transforment le Parc en un univers féérique..

- **Jeudi 29 octobre 2020**
de 13h à 19h
3€/personne - Inscriptions
à l'accueil du Centre Papin
RDV à 13h au Centre Papin
Retour à 19h

NOVEMBRE 2020

■ PAUSE DES PARENTS

Mille et une question de parents sur le rhume, la toux, la fièvre... Quels sont les bons gestes à adopter ?

- **Mardi 3 novembre 2020**
de 9h à 11h au Centre Papin
Gratuit

■ SOIRÉE FILATURE NOMADE

VENANI OU POURQUOI MA SOEUR NE VA PAS BIEN.

Un frère qui raconte l'histoire de sa sœur et vous emmène dans un voyage à travers les croyances africaines (à partir de 7 ans).

- **Samedi 21 novembre 2020**
à 17h30 au Centre Papin
Gratuit.

■ CYANOTYPE

Réalisez des photogrammes grâce à une ancienne technique de photographie.

- **Samedi 28 novembre 2020**
à 9h30 au Centre Papin
Inscriptions sur le site internet
www.mulhouse.fr
Rubrique : Quotidien / Bons plans
de la carte familles



■ SOIRÉE FAMILLE

Jeux en familles autour de la réduction des déchets.

- **Vendredi 27 novembre 2020**
de 18h30 à 21h au Centre Papin
3€/personne

ACTIVITÉS & SORTIES FAMILLES

DÉCEMBRE 2020

■ FESTIVAL DU CONTE

- du 5 au 12 décembre 2020
au Centre Papin
Gratuit



■ APRÈS-MIDI JEUX EN FAMILLES

Venez jouer en famille à des jeux de société.

- Jeudi 15 décembre 2020
de 16h45 à 18h30
à l'école Maternelle Zuber



■ SORTIE FAMILLES

AUX JARDINS DE WESSERLING

Noël aux jardins de Wesserling. Venez rencontrer d'étonnants personnages et laissez-vous séduire par la douceur des lumières, des contes et des traditions de Noël.

- Samedi 19 décembre 2020
de 16h à 20h
3€/personne
(Prévoir une tenue chaude)



TOUTES LES INFORMATIONS
SUR NOTRE SITE INTERNET

cscpapin.asso.fr



Retrouvez nous sur les réseaux sociaux :

Facebook : @cscpapin

Instagram : centre_papin_mulhouse

INFORMATIONS GÉNÉRALES

Les inscriptions aux activités se déroulent à l'accueil du Centre Social et Culturel Papin (même pour les activités gratuites) : les lundis, mardis et jeudis de 8h30 à 12h et de 13h45 à 18h30, les vendredis de 8h30 à 12h et de 13h45 à 17h30, les mercredis de 8h30 à 18h30 en continu.

Le Centre Social et Culturel Papin est une association. Sauf indication contraire, les activités sont réservées aux adhérents, à jour de leur carte de membre individuelle dont le coût s'élevé, par saison à 3 € par adulte de + de 16 ans, 2 € par enfant, plafonné à 10€ maximum pour les familles nombreuses.

Le paiement est encaissé lors de la réservation de l'activité. Si vous bénéficiez de bons CAF, aide au C.E., etc..., merci de vous munir des pièces justificatives.

Pour toute annulation, merci de prévenir 48h à l'avance, sinon l'activité vous sera facturée.

PIÈCES NÉCESSAIRES POUR L'ADHÉSION ET L'INSCRIPTION

- Pièce d'identité
- Livret de famille.
- N° d'allocataire CAF le cas échéant.
- Paiement de la carte de membre individuelle.



Rejoignez-nous sur Facebook :
@cscpapin



Et sur Instagram:
@centre_papin_mulhouse

Avec le soutien financier de



Quartier Franklin-Fridolin

4 rue du Gaz - 68200 MULHOUSE

Tél. 03 89 42 10 20

accueil@cscpapin.asso.fr

Accès Tram :

Ligne 1 : Arrêt Grand Rex

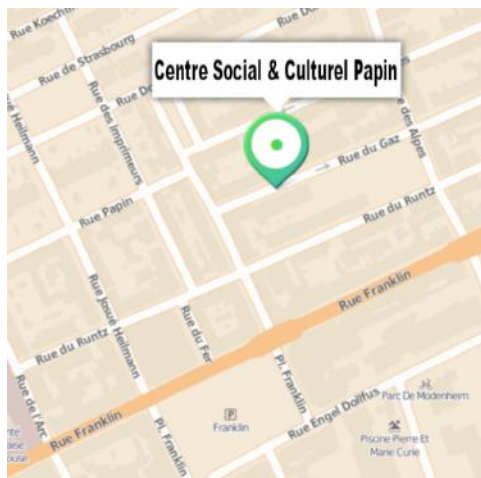
Lignes 2 et 3 : Arrêt Mairie

Accès Bus : Lignes C7, C6 et 16

Arrêt Franklin

Stationnement :

Place du Marché et Place Franklin



CSCPAPIN.ASSO.FR